

METRYKA PROJEKTOWA

TEMAT OPRACOWANIA:	Inwentaryzacja budynku.
OBIEKT:	Budynek mieszkalny
LOKALIZACJA:	Opole, ul. 1-go Maja nr 55.
PODSTAWA OPRACOWANIA:	Umowa nr 48/99
WYKONAWCA:	Zakład Usług Ogólnobudowlanych w Opolu.
KUBATURA PODZIEMNA BUD.:	240,97 m ³
KUBATURA NAZIEMNA BUD.:	1949,70 m ³
KUBATURA CAŁKOWITA BUD.:	2190,67 m ³
POW. ZABUDOWY:	153,26 m ²
POW. UŻYTKOWA PIWNIC:	79,84 m ²
POW. UŻYTKOWA I KONDYG. (PARTERU):	93,39 m ²
POW. UŻYTKOWA II KONDYG. (I PIĘTRO):	124,98 m ²
POW. UŻYTKOWA III KONDYG. (II PIĘTRO):	127,36 m ²
POW. UŻYTKOWA IV KONDYG. (III PIĘTRO):	126,30 m ²
POW. UŻYTKOWA OGÓLEM	551,87 m ²
POW. NIEUŻYTKOWA (PODCIEŃ)	25,90 m ²

ZAWARTOŚĆ PROJEKTU:

1. Opis ogólny budynku.
2. Plan sytuacyjny.
3. Rysunki rzutów, wraz z wykazem powierzchni użytk. szt. 10.
4. Schemat wysokościowy poszczególnych kondygnacji.

Stefan Niedojadło
Op: 503 z 2019 r. Ustawa o ewid. opr. 12/100/19P

ZA ZGODNOŚĆ
Z ORYGINAŁEM

14. 02. 2025

9

4. WYKOŃCZENIE BUDYNKU

- 4.1. Tynki zew. - wew.: cem.-wap. gładkie.
- 4.2. Rodzaj podłóg i posadzek: piwnice cementowa, strychu drew. z desek.
- 4.3. Stolarka okienna: drewniana skrzynkowa.
- 4.4. Stolarka drzwiowa: płytowa zew. indywidualna.
- 4.5. Obróbki blacharskie: z bl. ocynk. rynny, rury spustowe oraz pozostałe obróbki blacharskie.

5. DANE DOTYCZĄCE INSTALACJI

- 5.1. Instalacja wodociągowa: posiada.
- 5.2. Instalacja kanalizacyjna: posiada (W-C usytuowane na półpiętrze).
- 5.3. Instalacja gazowa: posiada.
- 5.4. Instalacja elektryczna: podtynkowa (piwnice natynkowa).
- 5.5. Instalacja grzewcza: indywidualna (piece kaflowe węglowe).
- 5.6. Wentylacja pomieszczeń: grawitacyjna oraz poprzez ist. przewody wentylacyjne.
- 5.7. Instalacja odgromowa: nie posiada.

6. OPIS OTOCZENIA BUDYNKU

Budynek usytuowany w zabudowie szeregowej wzdłuż ul. 1-go Maja i przylegającego chodnika. Dojazd na teren wew. posesji poprzez podcień budynku. Teren wew. posesji nieutwardzony na którym zlokalizowane są urządzenia komunalne (trzepak, kontenery na odpady stałe).

ZA ZGODNOŚĆ
Z ORYGINAŁEM

14. 02. 2025

y

NUMER LOKALU	NUMER POMIESZCZENIA	PRZEZNACZENIE POMIESZCZENIA	POWIERZCHNIA m ²	UWAGI
1	1	PIWNICA	8,53	
2	2	PIWNICA	6,00	
3	3	PIWNICA	5,70	
4	4	PIWNICA	8,53	
5	5	PIWNICA	7,52	
6	6	PIWNICA	4,50	
7	7	PIWNICA	5,04	
8	8	PIWNICA	3,75	
	8A	PIWNICA	3,30	
		RAZEM	7,05	
9	9	PIWNICA	6,00	
10	-	-	-	NIE POSIADA PIWNICY
	10	KORYTARZ PIWNICZNY	20,97	
		POW. OGÓLEM	79,84	

ZA ZGODNOSC
Z ORYGINALEM

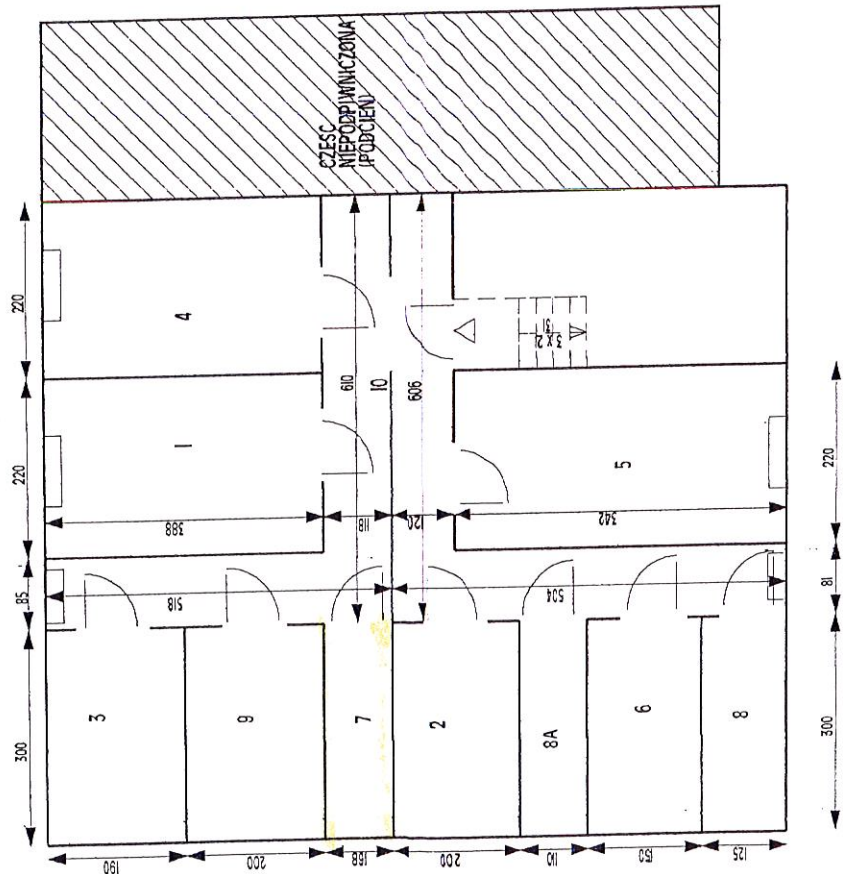
14. 02. 2025

9

**RZUT KONDYGNACJI PIWNICZNEJ
INWENTARYZACJA 1:100**

Urząd Miasta Opola
Wydział Architektury i Budownictwa
Załącznik do zaświadczenia

nr AB.7/20.52.2025 Wic
z dn. 21.02.2025



**Potwierdzam za zgodność
ze stanem faktycznym
na dzień złożenia wniosku**

14. 02. 2025

Kierownik Referatu
Techniczno-Remontowego

Jolanta Ryńska
Upr. budowlana
nr OPL/0514/O/WOK/10

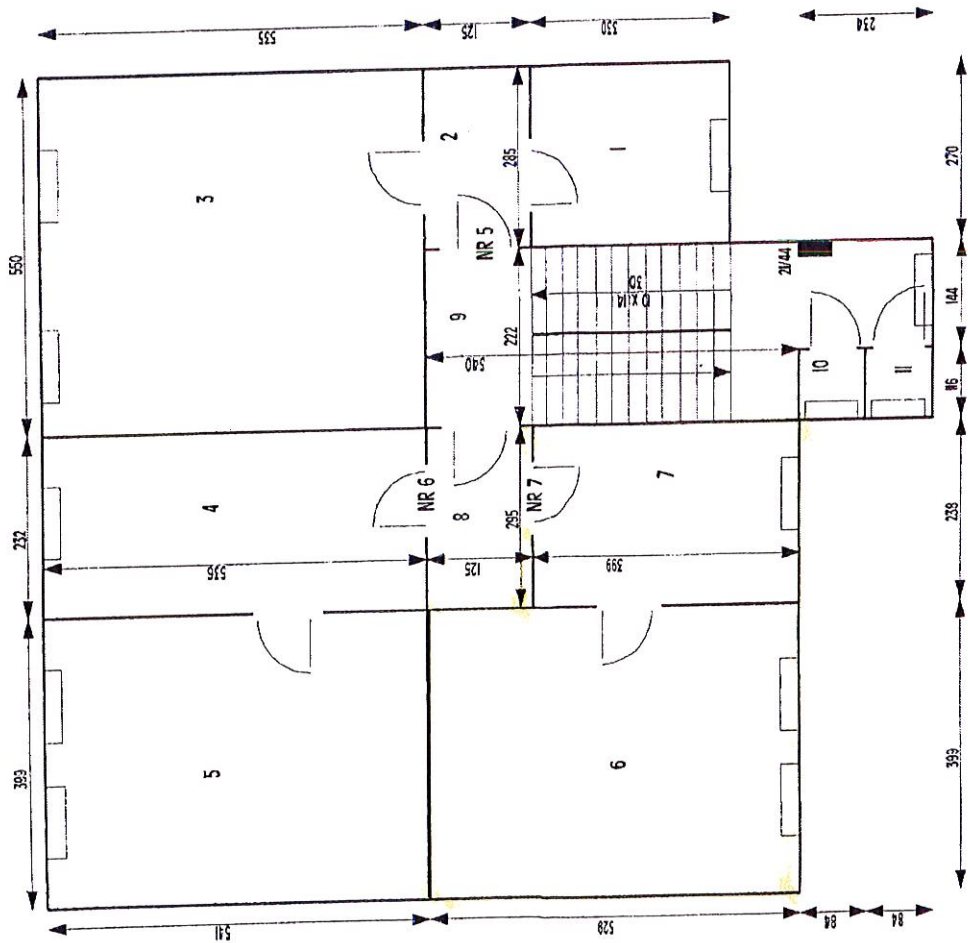
NUMER LOKALU	NUMER POMIESZCZENIA	PRZEZNACZENIE POMIESZCZENIA	POWIERZCHNIA m ²	UWAGI
5	1	KUCHNIA	29,42	WYMIARY PRZYJ. Z KARTOTEKI (NAJEMCA PRZEBYWA PRAWDOPODOBNIEM W ZAKŁADZIE KARNYM)
	2	P. POKÓJ	3,56	OGRZEWANIE
	3	POKÓJ	8,91	PIECE KAFLOWE WĘGLOWE
		RAZEM	41,89	
6	4	KUCHNIA	12,43	OGRZEWANIE
	5	POKÓJ	21,58	PIECE KAFLOWE WĘGLOWE
		RAZEM	34,01	
7	6	POKÓJ	21,10	OGRZEWANIE
	7	KUCHNIA	9,49	PIECE KAFLOWE WĘGLOWE
		RAZEM	30,59	
	8	KORYTARZ	3,68	
	9	KL. SCHODOWA	15,25	
6 i 7	10	W-C	0,97	USYTUOWANE NA PÓŁPIETRZE
5	11	W-C	0,97	USYTUOWANE NA PÓŁPIETRZE
		POW. OGÓLEM	127,36	

ZA ZGODNOŚĆ
ZORYGINAŁEM

14. 02. 2025

RZUT KONDYGNACJI III (II PIĘTRO)
INWENTARYZACJA 1:100

Urząd Miasta Opola
Wydział Architektury i Budownictwa
Załącznik do zaświadczenia
nr AB.7/20.52 z dn. 21.02.2025



Potwierdzam za zgodność
ze stanem faktycznym
na dzień złożenia wniosku

14. 02. 2025

Kierownik Referatu
Techniczno-Reмонтowego

Jolanta Ruńska
Upr. budowlane
nr OPL/0674/OWOK/10