

OPIS TECHNICZNY  
DO UPROSZCZONEJ INWENTARYZACJI BUDOWLANEJ  
BUDYNKU PRZY UL. CEMENTOWEJ 4 W OPOLU

**CZEŚĆ OGÓLNA**

przeznaczenie - rodzaj	budynek mieszkalny
sposób zabudowy	szeregowa
kubatura budynku	1 955,63 m <sup>3</sup>
powierzchnia zabudowy	252,00 m <sup>2</sup>
ilość kondygnacji	4
rok budowy	1935
nr księgi wieczystej budynku	OP10/00062955/6

**KONSTRUKCJA**

Konstrukcja ścian nośnych i działowych: ściany murowane z cegły pełnej, tynkowane obustronnie.

Rodzaj stropów: masywne, ognioodporne

Rodzaj dachu i pokrycia: dach dwuspadowy o konstrukcji drewnianej, kryty dachówką ceramiczną.

**INSTALACJE**

- wodociągowa - podłączony do sieci miejskiej - WIK Opole
- kanalizacyjna - podłączony do kolektora miejskiego - WIK Opole
- gazowa - podłączony do sieci miejskiej - Zakład Gazowniczy Opole
- elektryczna - zasilanie z sieci miejskiej ZE Opole
- wentylacja pomieszczeń - grawitacyjna

**UWAGI**

ZA ZGODNOŚĆ  
Z ORYGINAŁEM

03. 04. 2025

Sporządził: Stefan Kusal

Opole, listopad 2012 rok

inż. STEFAN KUSAL  
INŻYNIER BUDOWNICTWA  
w specj. konstrukcji budowlanej  
nr upr. 21277/Op  
nr ewid. OP/50/1618/02

*Dups*

## PIWNICE

1 Piwnica mieszkania nr 8	9,94 m <sup>2</sup>
2 Piwnica mieszkania nr 6	7,81 m <sup>2</sup>
3 Piwnica	
4 Piwnica	
5 Piwnica	
6 Piwnica	
7 Piwnica	
8 Piwnica	
9 Piwnica	
10 Piwnica	
11 Pom. pod schodami	
12 Korytarz	28,14 m <sup>2</sup>

## PARTER

### Mieszkanie nr 1 - własnościowe

Powierzchnia wg. aktu notarialnego 90,22 m<sup>2</sup>

### Mieszkanie nr 2 - własnościowe

Powierzchnia wg. aktu notarialnego 91,45 m<sup>2</sup>

1 Klatka schodowa 20,48 m<sup>2</sup>

OGÓŁEM POWIERZCHNIA PARTERU WYNOŚI: 202,15 m<sup>2</sup>

## I PIĘTRO

### Mieszkanie nr 3 - własnościowe

Powierzchnia wg. aktu notarialnego 96,39 m<sup>2</sup>

### Mieszkanie nr 4 - własnościowe

Powierzchnia wg. aktu notarialnego 96,40 m<sup>2</sup>

1 Klatka schodowa 12,98 m<sup>2</sup>

OGÓŁEM POWIERZCHNIA I PIĘTRA WYNOŚI: 205,77 m<sup>2</sup>

ZA ZGODNOŚĆ  
Z ORYGINAŁEM

03. 04. 2025

*Amn*

## II PIĘTRO

### Mieszkanie nr 5 - własnościowe

Powierzchnia wg. aktu notarialnego 96,73 m<sup>2</sup>

### Mieszkanie nr 6

1	Przedpokój	8,24 m <sup>2</sup>
2	Pokój	12,55 m <sup>2</sup>
3	Pokój	12,34 m <sup>2</sup>
4	Pokój	26,19 m <sup>2</sup>
5	Pokój	16,39 m <sup>2</sup>
6	Kuchnia	9,23 m <sup>2</sup>
7	Łazienka	3,91 m <sup>2</sup>
8	Spizarka	1,29 m <sup>2</sup>
9	Pokój	6,52 m <sup>2</sup>
<b>Razem:</b>		<b>96,66 m<sup>2</sup></b>

*dupin 8  
11.04  
2025*

10 Klatka schodowa

12,98 m<sup>2</sup>

OGÓŁEM POWIERZCHNIA II PIĘTRA WYNOŚI:

206,37 m<sup>2</sup>

## PODDASZE

### Mieszkanie nr 7 - własnościowe

Powierzchnia wg. aktu notarialnego 58,84 m<sup>2</sup>

### Mieszkanie nr 8

1	Przedpokój	8,01 m <sup>2</sup>
2	Pokój	8,71 m <sup>2</sup>
3	Pokój	25,23 m <sup>2</sup>
4	Kuchnia	7,64 m <sup>2</sup>
5	Łazienka	2,26 m <sup>2</sup>
<b>Razem:</b>		<b>51,85 m<sup>2</sup></b>

6 Klatka schodowa

12,98 m<sup>2</sup>

OGÓŁEM POWIERZCHNIA PODDASZA WYNOŚI:

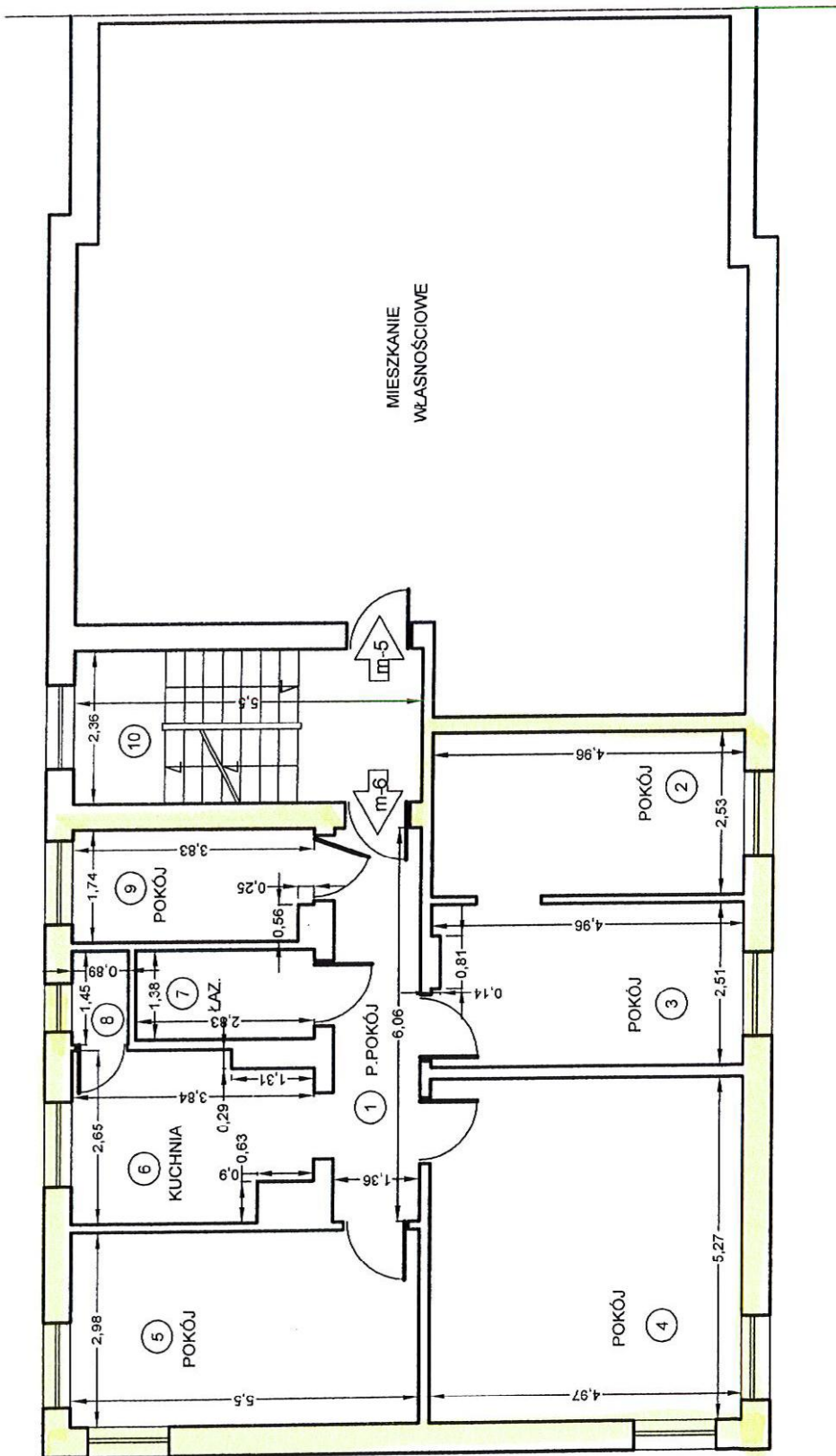
123,67 m<sup>2</sup>

03.04.2025  
Z ORYGINAŁEM

03.04.2025

*dupin*





TEMAT	UPROSZCZONA INWENTARYZACJA BUDOWLANA		
LOKALIZACJA	Opole, ul. CEMENTOWA 4- II PIĘTRO		
INWESTOR	Miasto Opole		
AUTOR	inż. STEFAN KUSAL INŻYNIER BUDOWNICTWA w Spół. Konstrukcyjno-Budowlanej nr upraw. 1716/Op		
Stefan Kusal	Data frecoed	Skala 1:100	Rys. 3
	nr ewid. GSI/BO/1618/02		

## RZUT II PIĘTRA SKALA 1:100 h = 2,90 m

**Potwierdzam za zgodność  
ze stanem faktycznym  
na dzień złożenia wniosku**

03. 04. 2025

Kierownik Referatu  
Technicznego Remontowego

Jolanta Ryńska  
Upr. budowlane  
nr GPL/0674/OWOK/10

Urząd Miasta Opola  
Wydział Architektury i Budownictwa

Załącznik do zaświadczenia

AB. 7120.20.2025.MG.

nr ..... z dn. 03.04.2025