

UPROSZCZONA INWENTARYZACJA BUDOWLANA

OPIS TECHNICZNY do uproszczonej inwentaryzacji budowlanej

Adres obiektu - Opole, ul. Ozimska 177 .

Przeznaczenie - budynek mieszkalny.

Sposób zabudowy - budynek w zabudowie wolnostojącej.

Kubatura - 892,50 m³.

Powierzchnia zabudowy - 144,69 m².

Powierzchnia użytkowa - 315,88 m².

% podpiwniczenia - 50,34 %.

Ilość kondygnacji nadziemnych - 2.

Część budowlano - konstrukcyjna

Konstrukcja ścian nośnych i działowych - z cegły ceramicznej pełnej .

Konstrukcja klatki schodowej - o konstrukcji drewnianej, biegi schodów policzkowe ze stopniami drewnianymi.

Rodzaj stropów - nad piwnicami sklepienia ceglane płaskie na belkach stalowych. Pozostałe stropy drewniane.

Rodzaj dachu i pokrycia - konstrukcja dachu dwuspadowa. Pokrycie dachówką, a nad pokojami poddasza papą.

Wykończenie - tynki na ścianach kat. III i II, podłogi z desek, płytki terakotowe, stolarka okienna i drzwiowa drewniana nietypowa.

Instalacje :

wodociągowa

kanalizacyjna

elektryczna

ogrzewanie - piecami kaflowymi

Mieszkania na parterze posiadają łazienki z ogrzewaniem ciepłej wody piecami węglowymi kolumnowymi.

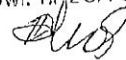
Mieszkania na poddaszu wyposażone w WC.

ZA ZGODNOŚĆ
Z ORYGINAŁEM

02.03.2023

Opole, maj 2000 r.

Janina Burdziąg
upr. budowl. nr 23/73/Op.



POWIERZCHNIA:
PARTER

Mieszkanie nr 1:

nr 2	przedpokój -	7,87 m ²
nr 3	łazienka -	3,65 m ²
nr 4	spizarka -	0,75 m ²
nr 5	kuchnia -	11,72 m ²
nr 6	pokój -	17,43 m ²
nr 7	pokój -	19,40 m ²
Razem		60,82 m ²

Mieszkanie nr 2:

nr 8	pokój -	19,12 m ²
nr 9	przedpokój -	7,84 m ²
nr 10	kuchnia -	11,65 m ²
nr 11	spizarka -	0,57 m ²
nr 12	łazienka -	3,87 m ²
Razem		43,05 m ²

Klatka schodowa:

nr 1 - 11,24 m²

PODDASZE

ZA ZOBOWIĄZANIE
Z ORYGINAŁEM
02. 03. 2023

Mieszkanie nr 3:

nr 2	przedpokój -	2,76 m ²
nr 3	WC -	1,56 m ²
nr 5	kuchnia -	10,19 m ²
nr 7	pokój -	19,62 m ²
Razem		34,13 m ²

Strychy z wejściem z mieszkania nr 3:

nr 4	strych -	8,97 m ²
nr 6	strych -	4,52 m ²
Razem		13,49 m ²

Mieszkanie nr 4:

nr 8	pokój -	19,62 m ²
nr 10	kuchnia -	10,18 m ²
nr 12	WC -	1,57 m ²
nr 13	przedpokój -	2,76 m ²
Razem		34,13 m ²

Strychy z wejściem z mieszkania nr 4:

nr 9	strych -	4,56 m ²
nr 11	strych -	8,91 m ²
Razem		13,47 m ²

Klatka schodowa:

nr 1 - 10,07 m²

STRYCH:

nr 1 strych - 48,82 m²

ZA ZGODNIENIEM
Z ORYGINAŁEM

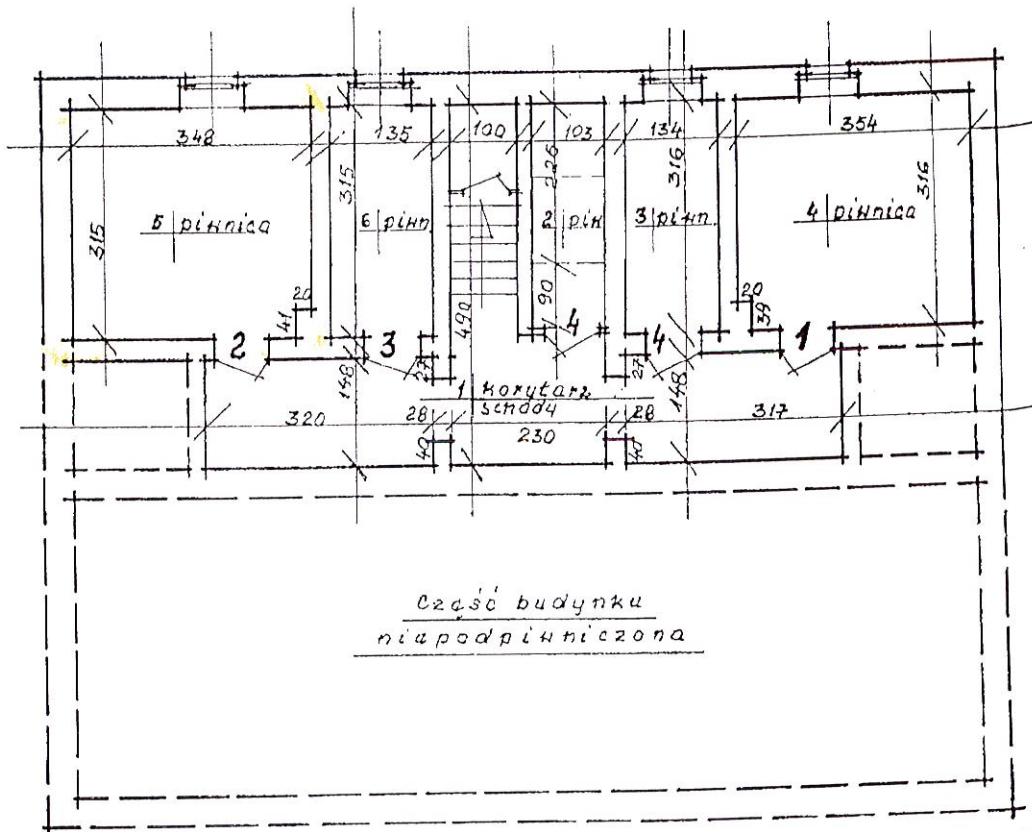
02. 03. 2023

PIWNICE:

nr 4	piwnica mieszkania nr 1	11,10 m ²
nr 5	piwnica mieszkania nr 2	10,88 m ²
nr 6	piwnica mieszkania nr 3	4,25 m ²
nr 2	piwnica mieszkania nr 4	0,92 m ²
nr 3	piwnica mieszkania nr 4	4,23 m ²
nr 1	korytarze	15,28 m ²
Razem		46,66 m ²


Janina Burdziąg
upr. budowl. nr 23/73/OP.

PIWNICE



h_0 piwnic = 165
+ 30 strop

Potwierdzam za zgodność
ze stanem faktycznym
na dzień złożenia wniosku
02. 03. 2023

Kierownik Referatu
Techniczno-Regulacyjnego

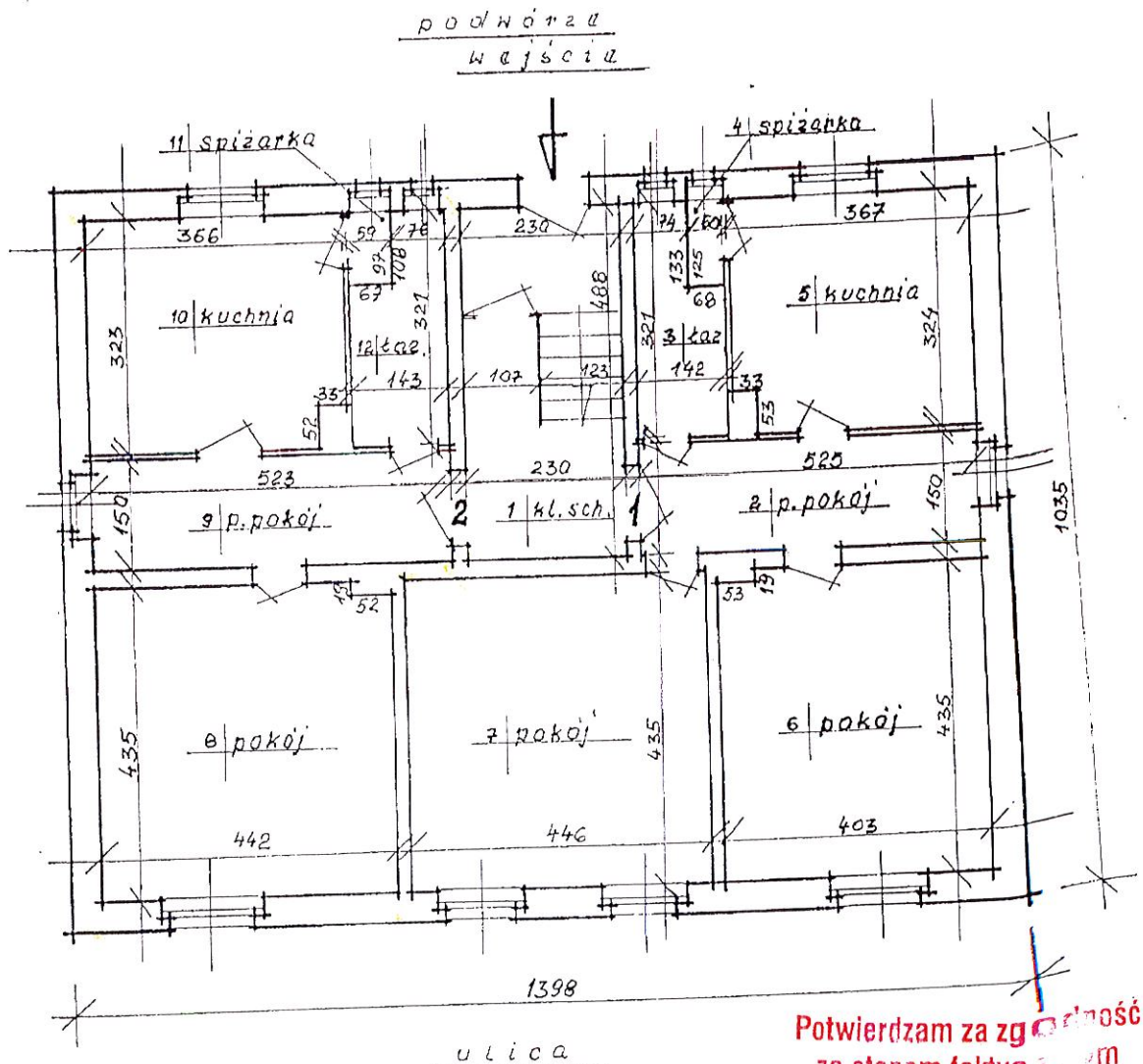
Jolanta Ryńska
Upr. budowlane
nr OPL/0574/OWOK/10

Urząd Miasta Opola
Wydział Inżynierii Budowlanej i Budownictwa
Załącznik do zaświadczenia

47 z dnia 02. 03. 2023

TEMAT:	Uproszczona inwentaryzacja budowlana		
LOKALIZACJA:	Opole, ul. Ozimska 177.		
ZARZĄDCA:	"Turhand-Ret" Sp. zo.o, Opole ul. Czestochowska 37		
AUTOR:	Janina Burdziąg nr upr. 23/73 Op.	DATA: 05.2020 r.	SKALA: 1:100
			NR: 1

PARTER



$h_0 = 255$
+ 30 strop

**Potwierdzam za zgodność
ze stanem faktycznym
na dzień złożenia w piśmie
02.03.2023**

Kierownik Referatu
Techniczno-Regulacyjnego

Jolanta Ryńska
Upr. budowlana
nr OPL/0574/OWOK/10

Urząd Miasta Opola
Wydział Urbanistyki, Inżynierii i Budownictwa
Załącznik do zaświadczenia

nr. 47 z dnia 02.03.2023

TEMAT:	Uproszczona inwentaryzacja budowlana			
LOKALIZACJA:	Opole, ul. Ozimska 177.			
ZAKŁADCA:	"Turhand-Ret" Sp. zo.o, Opole ul. Częstochowska 37			
AUTOR: <i>[Signature]</i>	Janina Burdziąg	DATA:	SKALA:	NR:
	nr upr. 23/73 Op.	05.2300 r	1:100	2