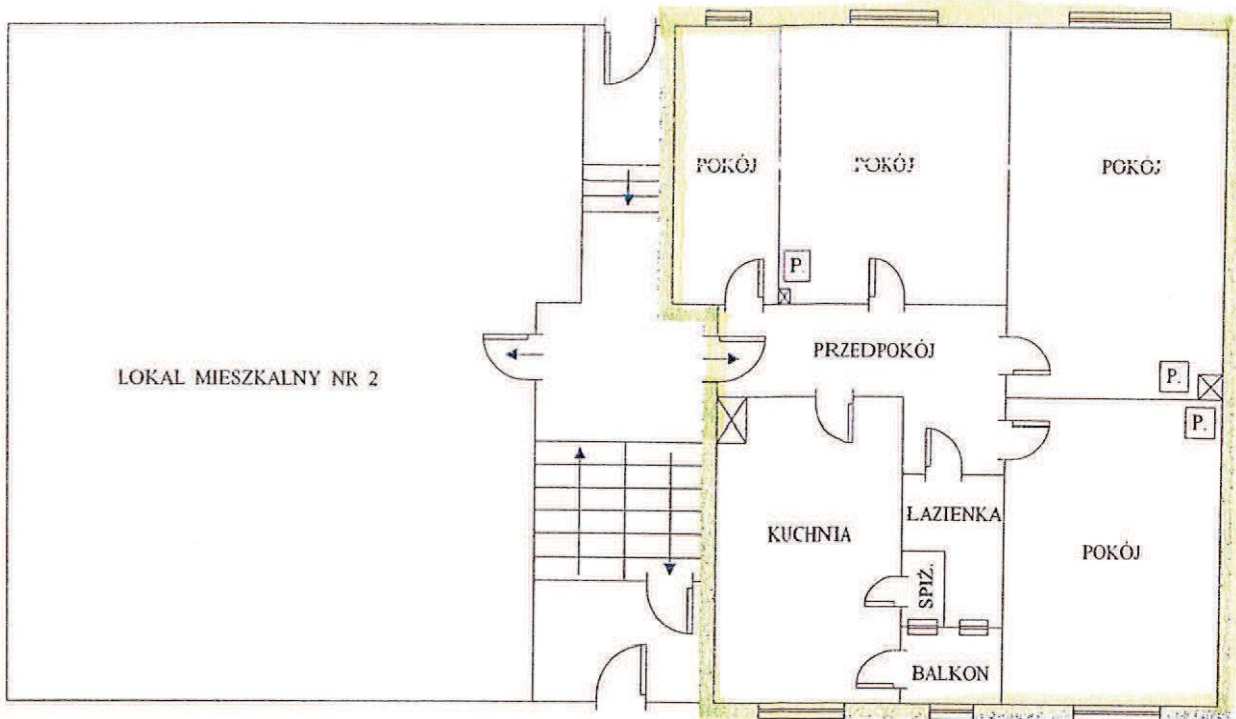


LOKAL MIESZKALNY NR 1



H = 2,70 m

11.10.2005 r.

LOKAL SKŁADA SIĘ Z NIŻEJ WYMIENIONYCH POMIESZCZEŃ ZESTAWIENIE POWIERZCHNI	
Rodzaj powierzchni	Powierzchnia (m ²)
Pokój	7,71
Pokój	17,54
Pokój	18,63
Pokój	22,55
Kuchnia ✓	15,3
Przedpokój	9,48
Łazienka ✓	3,36
Spizarka	0,81
Razem użytkowa	95,38
DO LOKALU PRZYNALEŻY	
Powierzchnie (rodzaje):	Obmiar w m ²
Pomieszczenia przynależnego – piwnicy	14,4
Razem przynależna	14,4
Powierzchnia ogółem	109,78

LOK. NR 36/1

Urząd Miasta Opole
Wydział Urbanistyki, Architektury i Budownictwa
Załącznik do zaświadczenia
UAB. 7120. 346.2019. MiP
nr..... z dnia 28.10.2019

ZA ZGODNOŚĆ
Z ORYGINAŁEM
21-10-2019
INSPEKTOR

Bogusława Siłska
Upr. bud. nr 7197/Op

Oświadczam:

że ww. lokal mieszkalny jest wyodrębniony trwałymi ścianami w obrębie budynku i jest lokalem samodzielnym w myśl art. 2 ust. 2 ustawy z dnia 24 czerwca 1994 r o własności lokali. (Tekst jednolity: Dziennik Ustaw z 2000 r. Nr 80 pozycja 903 z późniejszymi zmianami).

