

# MIEJSKI ZARZĄD BUDYNKÓW W OPOLU

## UPROSZCZONA INWENTARYZACJA BUDOWLANA

### OPIS TECHNICZNY DO UPROSZCZONEJ INWENTARYZACJI

ADRES OBIEKTU: UL. KRUPNICZA 4

PRZEZNACZENIE - RODZAJ: BUDYNEK MIESZKALNO-UŻYTKOWY

SPOSÓB ZABUDOWY: BUDYNEK W ZABUDOWIE PÓŁZWARTEJ

KUBATURA: 2440 m<sup>3</sup>

POW.ZABUDOWY: 196,3 m<sup>2</sup>

ROK BUDOWY: 1900

% PODPIWNICZENIA: 100 %

IŁOŚĆ KONDYGNACJI NADZIEMNYCH: 4

#### CZEŚĆ BUDOWLANO-KONSTRUKCYJNA

KONSTRUKCJA ŚCIAN NOŚNYCH I DZIAŁOWYCH:

NOŚNE - Z CEGŁY PEŁNEJ

DZIAŁOWE - Z CEGŁY DZIURAWKI

KONSTRUKCJA KLATKI SCHODOWEJ:

SKLEPIENIA CEGLANE

RODZAJ STROPÓW:

NAD PIWNICAMI SKLEPIENIA CEGLANE

NA POZOSTAŁYCH KONDYGNACJACH STROPY DREWNIANE ORAZ W PIONIE KUCHNI SKLEPIENIA CEGLANE

RODZAJ DACHU I POKRYCIA:

WIĘZBA DREWNIANA KRYTA PAPĄ ORAZ MANSARD KRYTY DACHÓWKĄ

INSTALACJE: WODOCIĄGOWA: JEST

KANALIZACYJNA: JEST

GAZOWA: JEST

ELEKTRYCZNA: JEST

OGRZEWANIE: MIESZANE ETAŻOWE I PIECOWE

OPOLE GRUDZIEŃ 1997 R.

PODPIS:

OPRACOWAŁ: JERZY FRANICZEK

*Jerzy Franiczek*

Zastępca Kierownika  
Działu Wykonawstwa Technicznego  
*Janina Burdziąg*  
opr. budowl. nr 23/73/Op.

nr pom.	m. nr 4 WK	wymiary		powierzchnia
5	pokój	4,77*1/2*(4,62+4,45)	=	21,63
6	kuchnia z Tazienką	4,50*3,98-0,15*0,99	=	17,76
<b>RAZEM:</b>				<b>39,39</b>

nr pom.	m. nr 5 WK	wymiary		powierzchnia
7	pokój	4,33*3,94	=	17,06
8	pokój	2,50*3,65	=	9,13
9	kuchnia	3,25*1,75	=	5,69
10	przedpokój	1,75*1,75	=	3,06
<b>RAZEM:</b>				<b>34,94</b>

#### klatka schodowa

11	WC	2,00*0,66	=	1,72
12	klatka schodowa	3,57*1,80+0,81*0,23+2,26*3,59-1/2*1,12*1,12	=	14,10
<b>RAZEM:</b>				<b>15,82</b>

#### II piętro

nr pom.	m. nr 6 WK	wymiary		powierzchnia
1	pokój	4,78*2,60	=	12,43
2	pokój	4,78*4,61	=	22,04
3	kuchnia	(4,05-1,84)*3,32-0,08*1,50-1/2*1,23*(4,05-1,84-1,78)	=	6,95
3a	łazienka	1,84*1,60	=	2,94
4	przedpokój	1,85*2,09+2,11*1,80	=	7,66
<b>RAZEM:</b>				<b>52,03</b>

nr pom.	m. nr 7 WK	wymiary		powierzchnia
5	pokój	4,77*1/2*(4,64+4,46)	=	21,70
6	kuchnia	4,51*1/2*(2,55+2,43)	=	11,23
6a	łazienka	2,29*1,36+0,25*0,15	=	3,15
6b	przedpokój	1,84*1,42	=	2,61
<b>RAZEM:</b>				<b>38,70</b>

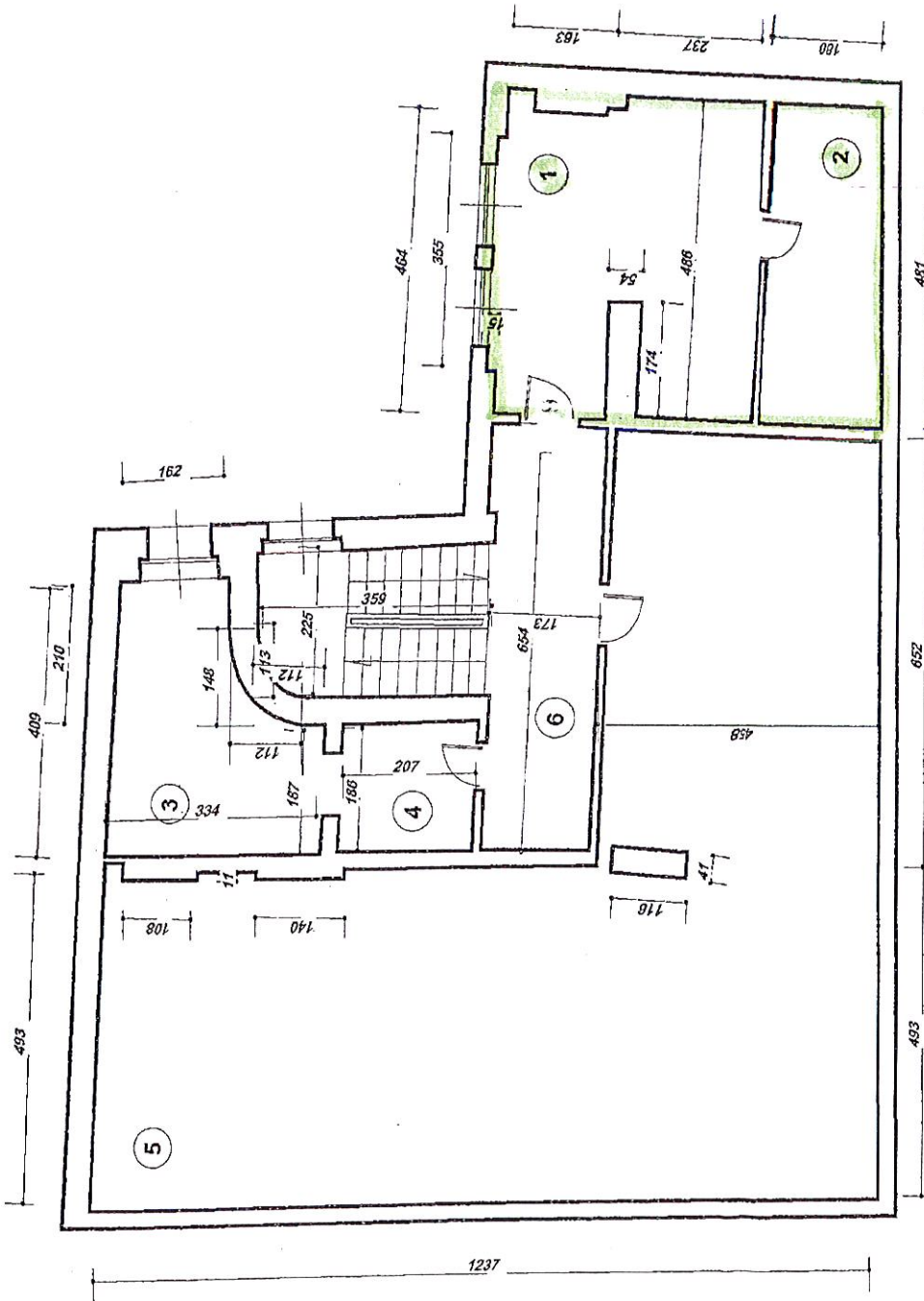
nr pom.	m. nr 8 WK	wymiary		powierzchnia
7	pokój	4,34*3,95	=	17,14
8	pokój	2,51*3,65	=	9,16
9	kuchnia	3,24*1,80	=	5,83
10	przedpokój	1,76*1,75	=	3,08
<b>RAZEM:</b>				<b>35,22</b> ✓

#### klatka schodowa

11	WC	1,99*0,87	=	1,73
12	klatka schodowa	3,58*1,79+0,81*0,22+2,27*3,59-1/2*1,13*1,12	=	14,07
<b>RAZEM:</b>				<b>15,80</b>

#### poddasze

nr pom.		wymiary		powierzchnia
1	pom. gospodarne	4,64*1,63+3,55*0,15+2,37*4,86-1,74*0,54	=	18,67
2	pom. gospodarcze	4,81*1,80	=	8,66
<b>RAZEM:</b>				<b>27,33</b>



TEMAT:	Uproszczona inwentaryzacja budowlana		
LOKALIZACJA:	Opole, ul. Krupnicza 4 - poddasze		
INWESTOR:	Miejski Zarząd Budynków w Opolu		
AUTOR:	Zastępca kierownika Biura Wykonawstwa Technicznego	Data	NR
Jerzy Franciszek	<i>[Signature]</i>	15.12.1997	Rys. 5
	Opole, budowl. nr 2377/Op.		