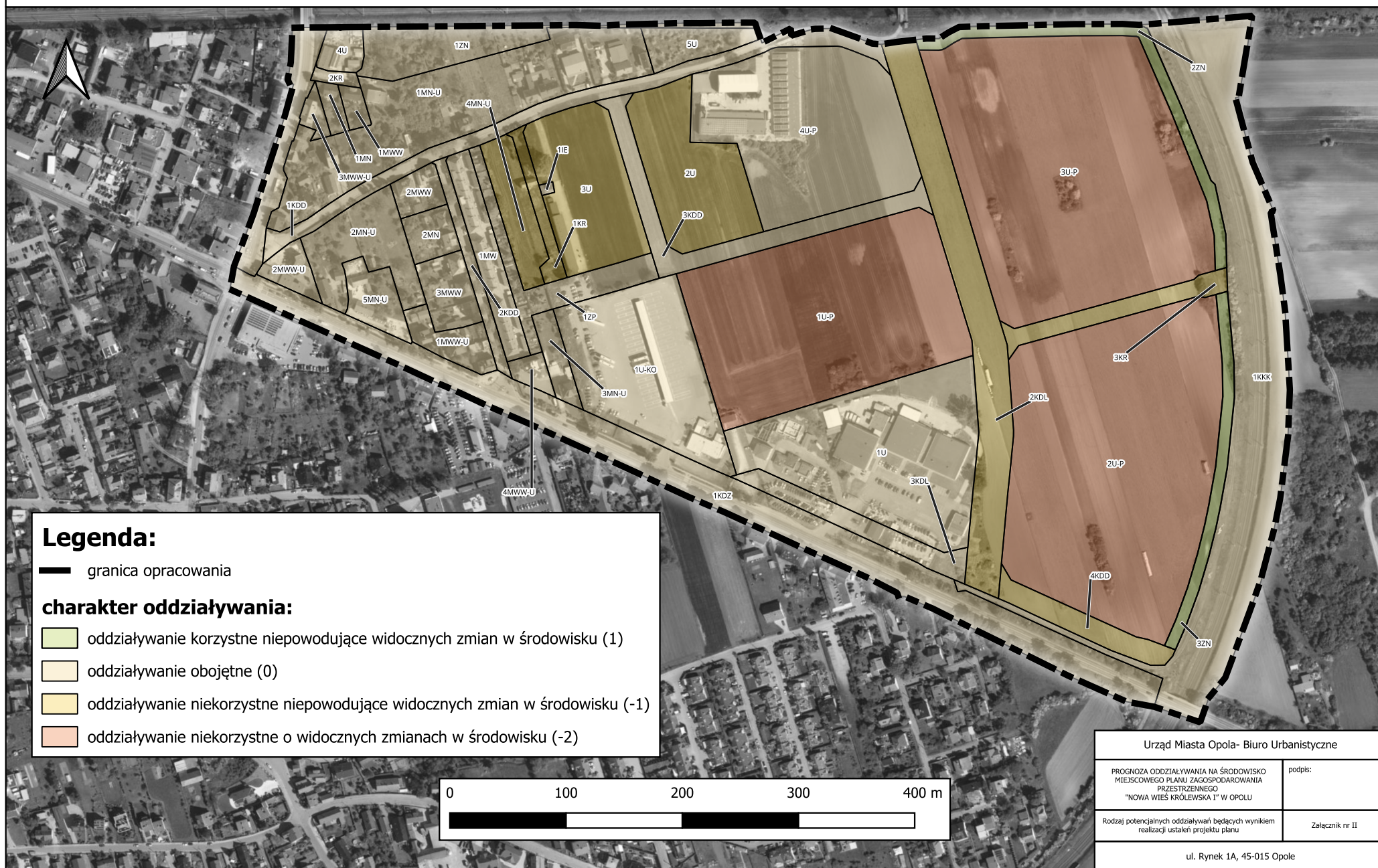




PROGNOZA ODDZIAŁYWANIA NA ŚRODOWISKO MIEJSCOWEGO PLANU ZAGOSPODAROWANIA PRZESTRZENNEGO "NOWA WIEŚ KRÓLEWSKA I" W OPOLU

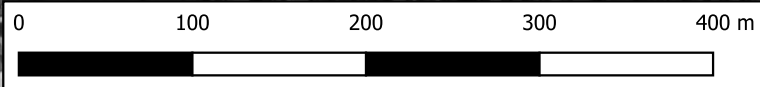


Legenda:

— granica opracowania

charakter oddziaływania:

- oddziaływanie korzystne niepowodujące widocznych zmian w środowisku (1)
- oddziaływanie obojętne (0)
- oddziaływanie niekorzystne niepowodujące widocznych zmian w środowisku (-1)
- oddziaływanie niekorzystne o widocznych zmianach w środowisku (-2)



Urząd Miasta Opola- Biuro Urbanistyczne	
PROGNOZA ODDZIAŁYWANIA NA ŚRODOWISKO MIEJSCOWEGO PLANU ZAGOSPODAROWANIA PRZESTRZENNEGO "NOWA WIEŚ KRÓLEWSKA I" W OPOLU	podpis:
Rodzaj potencjalnych oddziaływań będących wynikiem realizacji ustaleń projektu planu	Załącznik nr II
ul. Rynek 1A, 45-015 Opole	