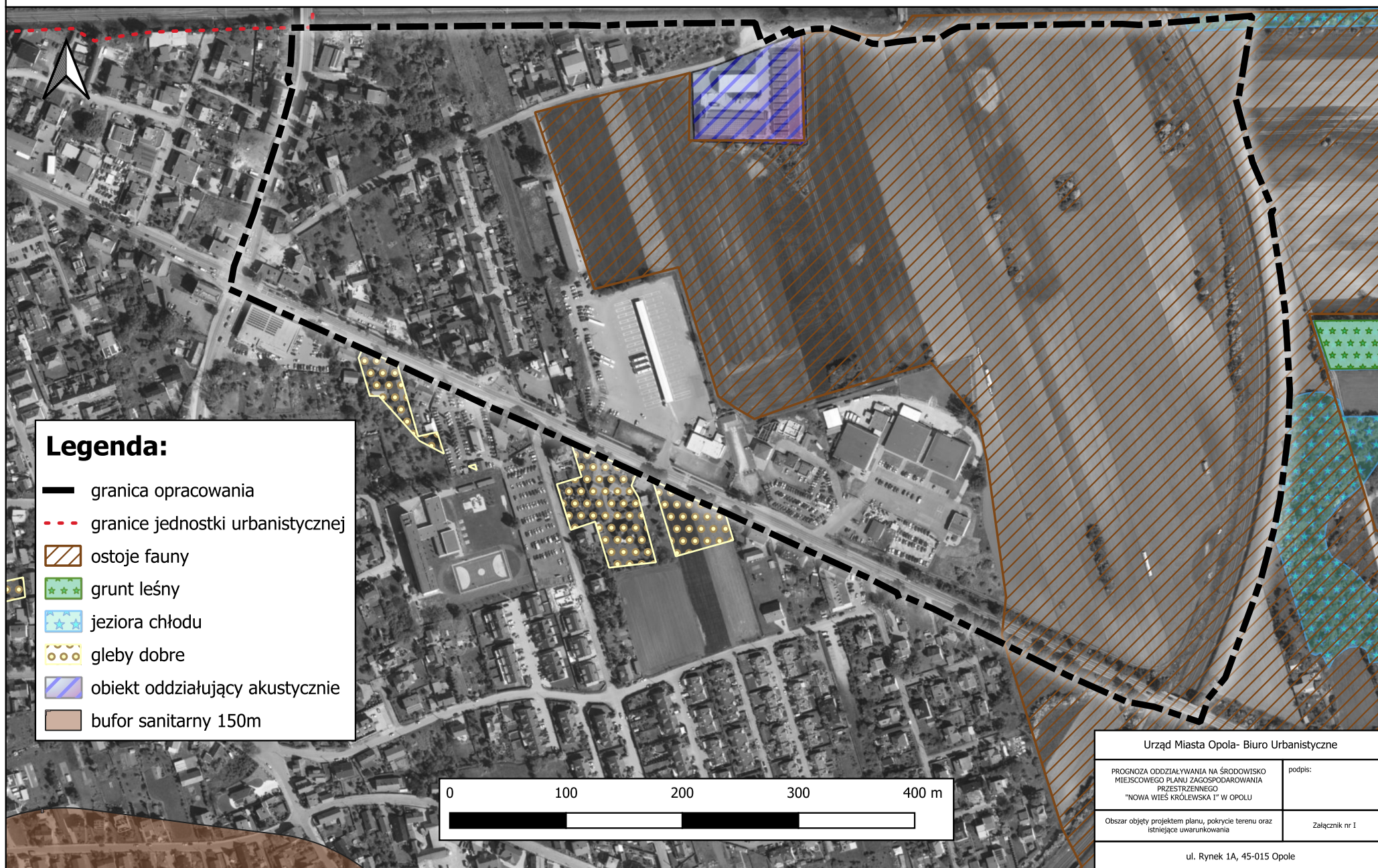




# PROGNOZA ODDZIAŁYWANIA NA ŚRODOWISKO MIEJSCOWEGO PLANU ZAGOSPODAROWANIA PRZESTRZENNEGO "NOWA WIEŚ KRÓLEWSKA I" W OPOLE



## Legenda:

- granica opracowania
- - - granice jednostki urbanistycznej
- ▨ ostoje fauny
- ☆☆☆ grunt leśny
- ☆☆☆☆ jeziora chłodu
- gleby dobre
- ▨ obiekt oddziałujący akustycznie
- bufor sanitarny 150m

Urząd Miasta Opola- Biuro Urbanistyczne

PROGNOZA ODDZIAŁYWANIA NA ŚRODOWISKO  
MIEJSCOWEGO PLANU ZAGOSPODAROWANIA  
PRZESTRZENNEGO  
"NOWA WIEŚ KRÓLEWSKA I" W OPOLE

podpis:

Obszar objęty projektem planu, pokrycie terenu oraz  
istniejące uwarunkowania

Załącznik nr I

ul. Rynek 1A, 45-015 Opole