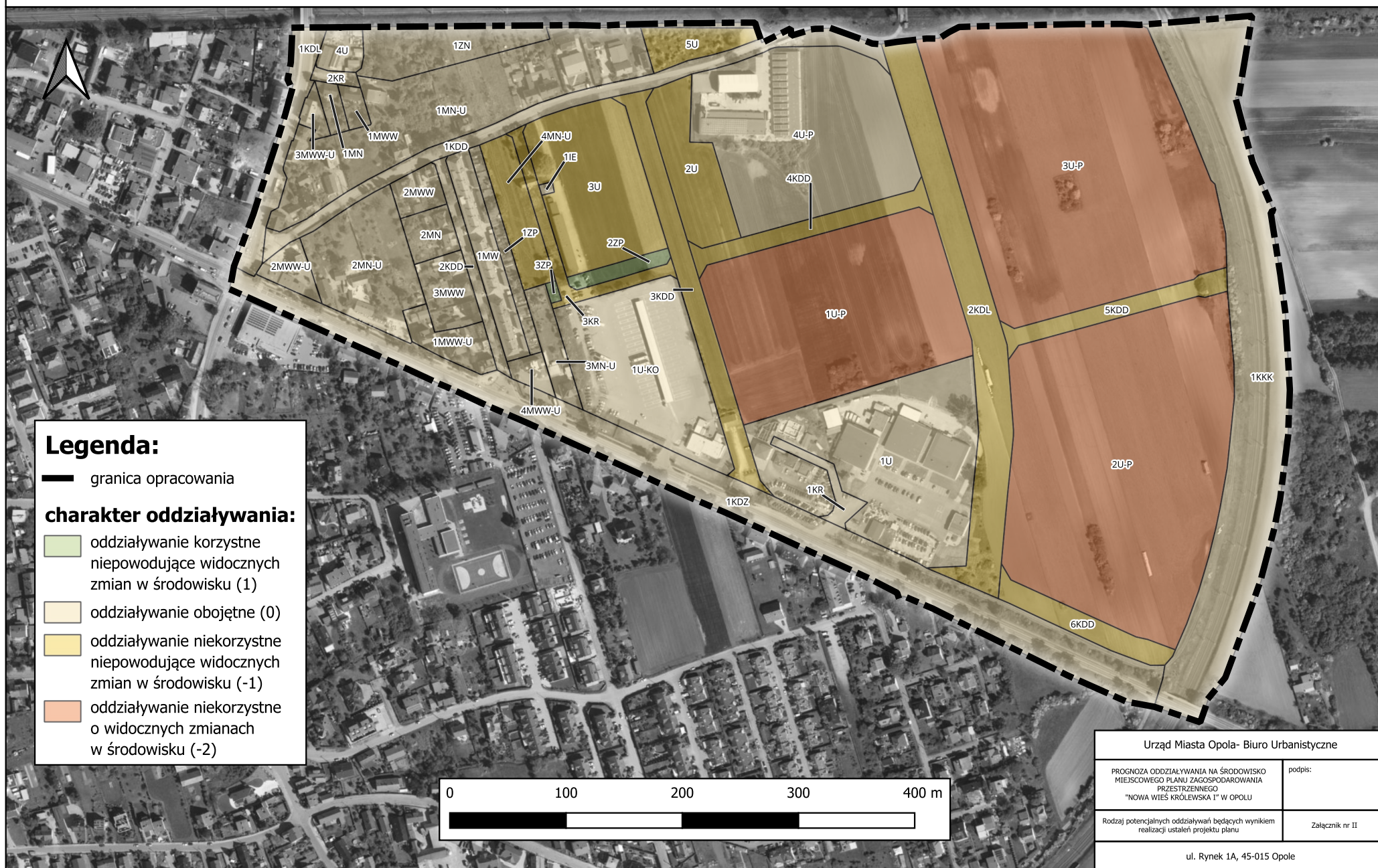




PROGNOZA ODDZIAŁYWANIA NA ŚRODOWISKO MIEJSCOWEGO PLANU ZAGOSPODAROWANIA PRZESTRZENNEGO "NOWA WIEŚ KRÓLEWSKA I" W OPOLU

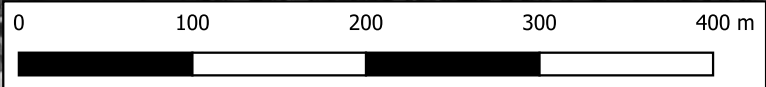


Legenda:

— granica opracowania

charakter oddziaływania:

- oddziaływanie korzystne niepowodujące widocznych zmian w środowisku (1)
- oddziaływanie obojętne (0)
- oddziaływanie niekorzystne niepowodujące widocznych zmian w środowisku (-1)
- oddziaływanie niekorzystne o widocznych zmianach w środowisku (-2)



| | |
|--|-----------------|
| Urząd Miasta Opola- Biuro Urbanistyczne | |
| PROGNOZA ODDZIAŁYWANIA NA ŚRODOWISKO MIEJSCOWEGO PLANU ZAGOSPODAROWANIA PRZESTRZENNEGO "NOWA WIEŚ KRÓLEWSKA I" W OPOLU | podpis: |
| Rodzaj potencjalnych oddziaływań będących wynikiem realizacji ustaleń projektu planu | Załącznik nr II |
| ul. Rynek 1A, 45-015 Opole | |