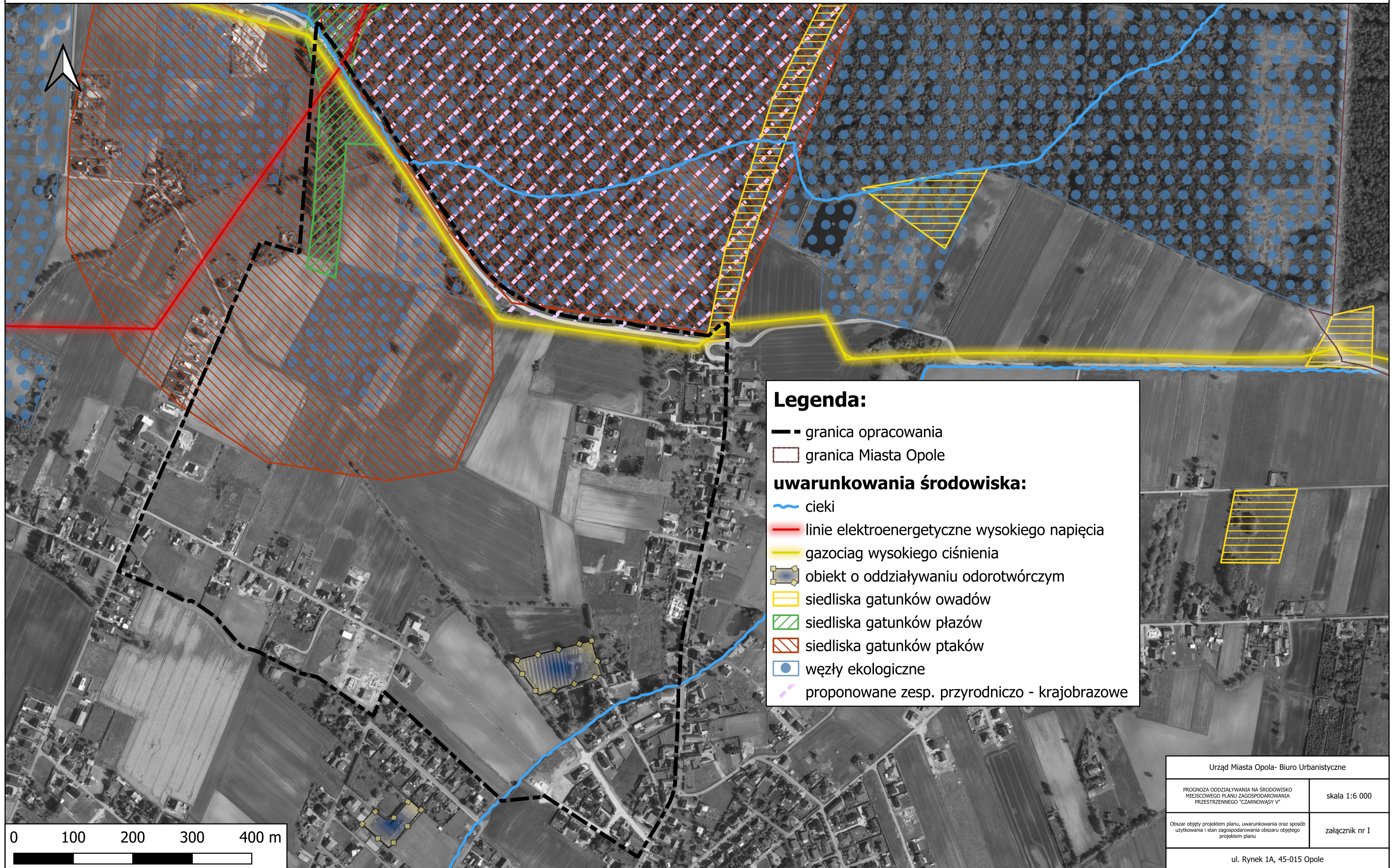




PROGNOZA ODDZIAŁYWANIA NA ŚRODOWISKO MIEJSCOWEGO PLANU ZAGOSPODAROWANIA PRZESTRZENNEGO "CZARNOWĄSY V"



Legenda:

- granica opracowania
- granica Miasta Opole
- uwarunkowania środowiska:**
- ~ ciek
- linie elektroenergetyczne wysokiego napięcia
- gazociąg wysokiego ciśnienia
- ▣ obiekt o oddziaływaniu odorotwórczym
- ▤ siedliska gatunków owadów
- ▥ siedliska gatunków płazów
- ▧ siedliska gatunków ptaków
- węzły ekologiczne
- ▨ proponowane zesp. przyrodniczo - krajobrazowe

Urząd Miasta Opola- Biuro Urbanistyczne

PROGNOZA ODDZIAŁYWANIA NA ŚRODOWISKO
MIEJSCOWEGO PLANU ZAGOSPODAROWANIA
PRZESTRZENNEGO "CZARNOWĄSY V"

skala 1:6 000

Obszar objęty projektem planu, uwarunkowania oraz sposób
użytkowania i stan zagospodarowania obszaru objętego
projektem planu

załącznik nr I

ul. Rynek 1A, 45-015 Opole