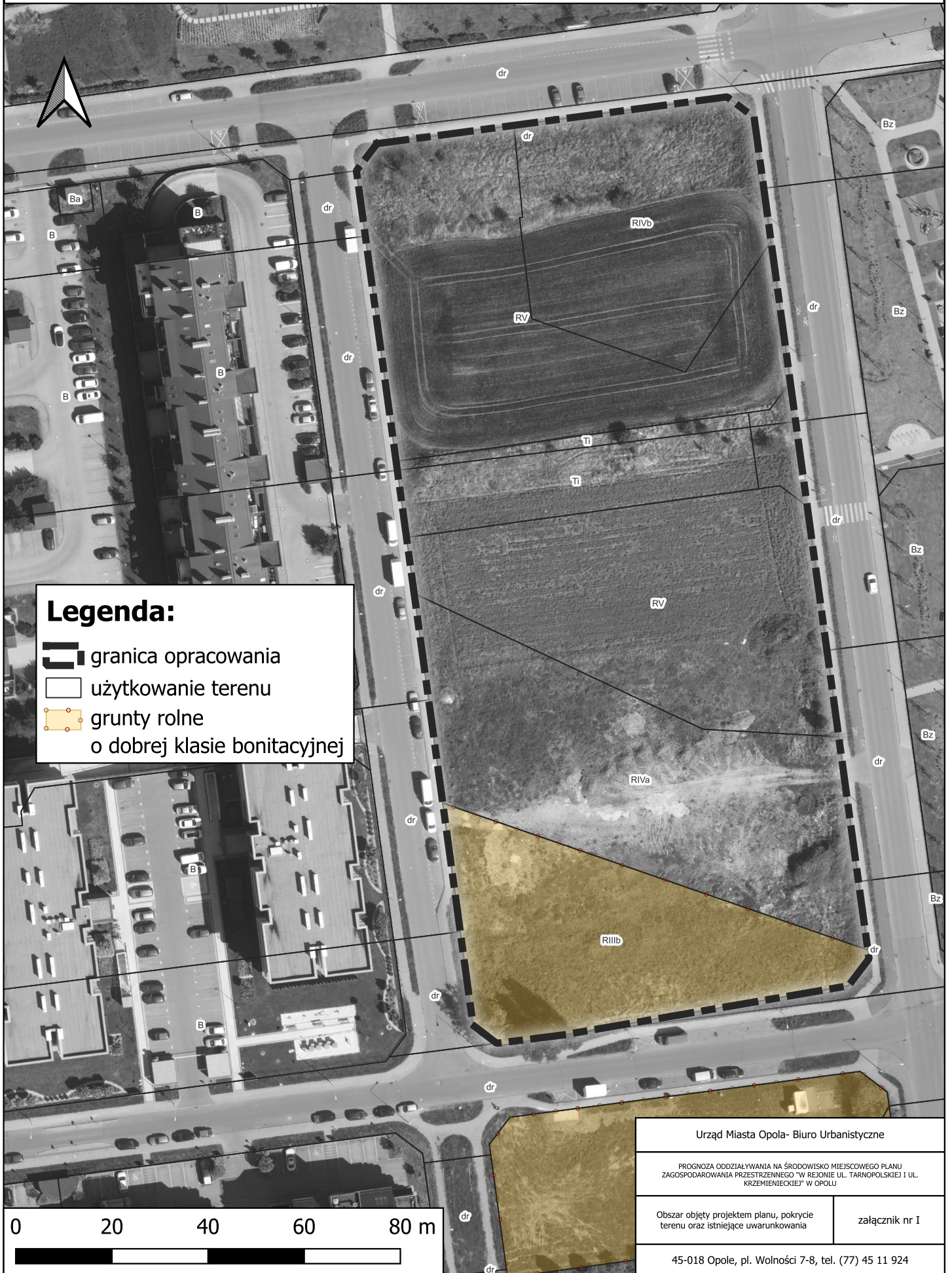


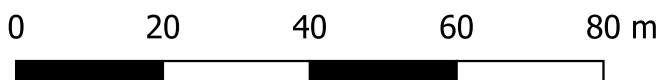


PROGNOZA ODDZIAŁYWANIA NA ŚRODOWISKO MIEJSCOWEGO PLANU ZAGOSPODAROWANIA PRZESTRZENNEGO "W REJONIE UL. TARNOPOLSKIEJ I UL. KRZEMIENIECKIEJ" W OPOLE



Legenda:

- granica opracowania
- użytkowanie terenu
- grunty rolne o dobrej klasie bonitacyjnej



Urząd Miasta Opola - Biuro Urbanistyczne	
PROGNOZA ODDZIAŁYWANIA NA ŚRODOWISKO MIEJSCOWEGO PLANU ZAGOSPODAROWANIA PRZESTRZENNEGO "W REJONIE UL. TARNOPOLSKIEJ I UL. KRZEMIENIECKIEJ" W OPOLE	
Obszar objęty projektem planu, pokrycie terenu oraz istniejące uwarunkowania	załącznik nr I
45-018 Opole, pl. Wolności 7-8, tel. (77) 45 11 924	